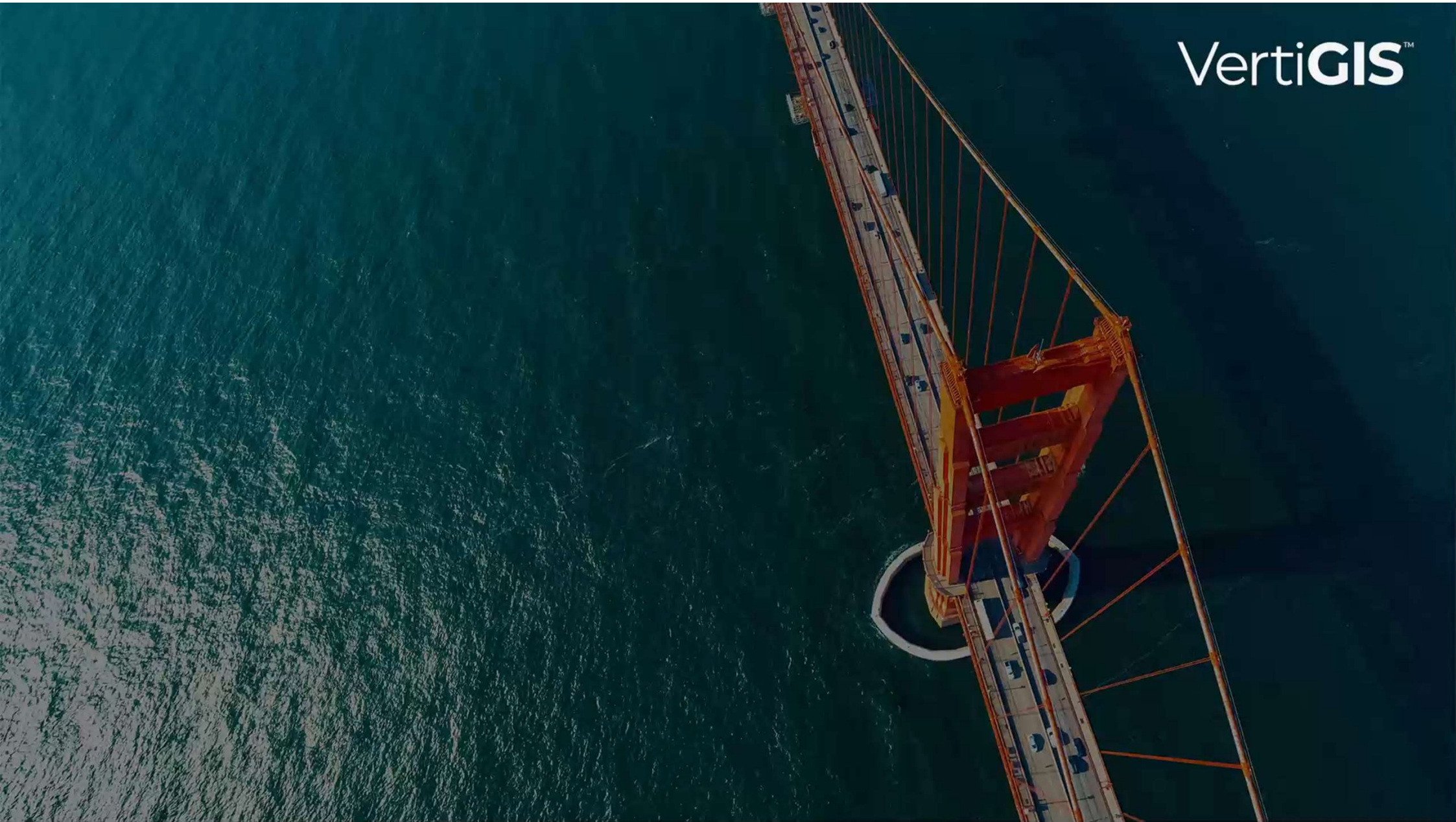


VertiGIS™



WebGIS mit VertiGIS Studio

| What's New in WebOffice 10.9 R3

| Gunther Nelgen | Jakob Furrer | Christopher Schäfer
| Oktober 2023

VertiGIS™

Haftungsausschluss

Die folgenden Folien sind nur im Zusammenhang mit einer mündlichen Präsentation zu verstehen. Die isolierte Interpretation und Verwendung dieser Folien kann zu Missverständnissen führen.

Die in der Präsentation enthaltenen Informationen sind nicht für die Verwendung außerhalb Ihres Unternehmens gedacht und sollen nicht mit Drittparteien geteilt werden.

© VertiGIS. Alle Rechte vorbehalten.

VertiGIS[™]

Agenda

WebOffice 10.9 R3

- What's New
- Wie geht es mit WebOffice weiter: Die Roadmap

Ausblick mit VertiGIS Studio

- Schon verfügbar
- What's New
- Informationen zum Umstieg
- Road Ahead

Q & A

What's New in WebOffice 10.9 R3

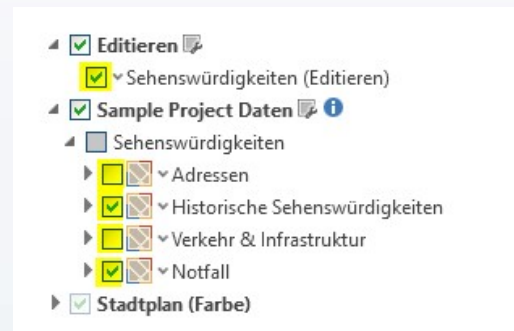
Themenschaltung über URL

What's New

Sichtbarkeitsschaltung im Themenbaum

- Neuer URL-Parameter: **map_layers_visibility**
- Themen können sichtbar gemacht oder verborgen werden
- Inhalt des Themenbaum wird nicht verändert
- Es können keine Themen hinzugefügt werden
- Anwendbar im Core Client, im Flex Client sowie im MapWidget
- Kann beim Projektstart oder in einer bestehenden Session (ExtCall) benutzt werden

https://localhost/WebGIS/synserver?project=Demo&client=core&map_layers_visibility=my_layer_1:ON;another_layer:OFF;my_third_layer:ON



Screenshot:

Themenbaum (Core Client) der über den URL-Parameter geschaltet wurde.

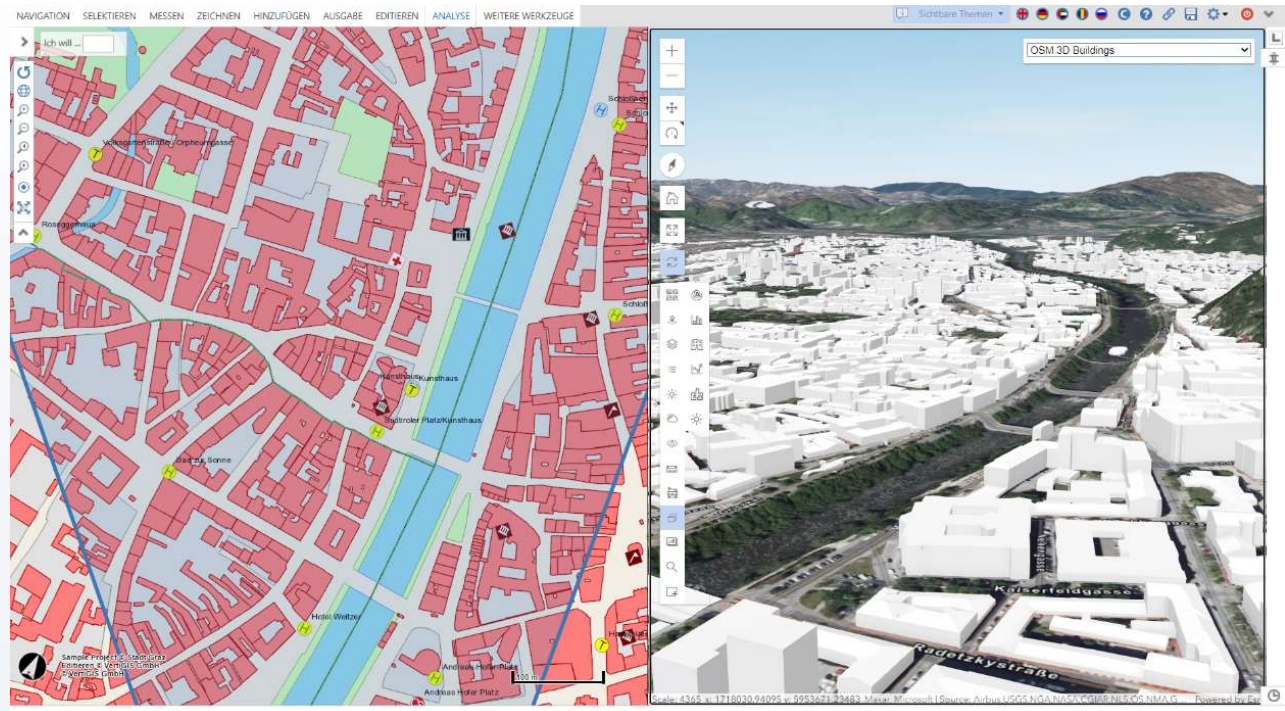


Core Client

What's New

WebOffice core Client - WebScene Custom Tool

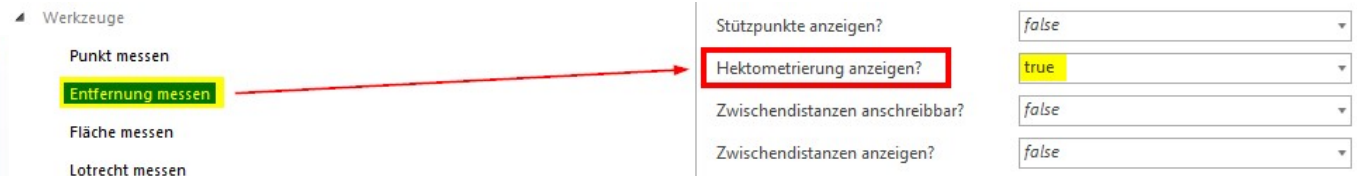
- Über den Parameter *url* können jegliche nicht abgesicherten auf ArcGIS publizierte Servicetypen eingebunden werden



Screenshot:
WebScene Custom Tool mit Scene Service "OpenStreetMap 3D Buildings"

WebOffice core Client - Hektometrierung

- Eine neue Darstellungsart des Werkzeuges „Entfernung messen“
- Auf der Messlinie kann in einem konfigurierbaren regelmäßigen Abstand (z.B. alle 100 Meter) ein Marker dargestellt werden



Screenshot: Aktivierung des Werkzeuges "Hektometrierung" für den Endbenutzer.



Screenshot: Messlinie mit eingezeichneter Hektometrierung.

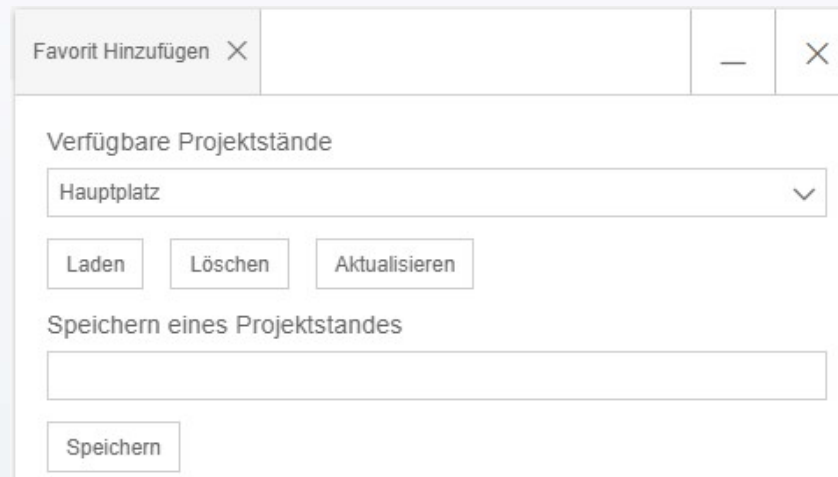


Flex Client

What's New

WebOffice Flex Client – Projektstände verwalten

- Gleicher Funktionalitätsumfang wie im Core Client
- Projektstände können Client-übergreifend benutzt werden → in der Liste der verfügbaren Projektstände wird nicht unterschieden, ob ein Projektstand ursprünglich im Core Client oder im Flex Client angelegt wurde



Screenshot:
Verwalten von Projektständen im Flex Client.

The background features a light green, semi-transparent street map of a city grid. On the left and right sides, there are large, overlapping geometric shapes in two shades of green: a darker green and a lighter green, creating a modern, angular design.

VertiGIS Printing

What's New

WebOffice mit VertiGIS Printing (1/2)

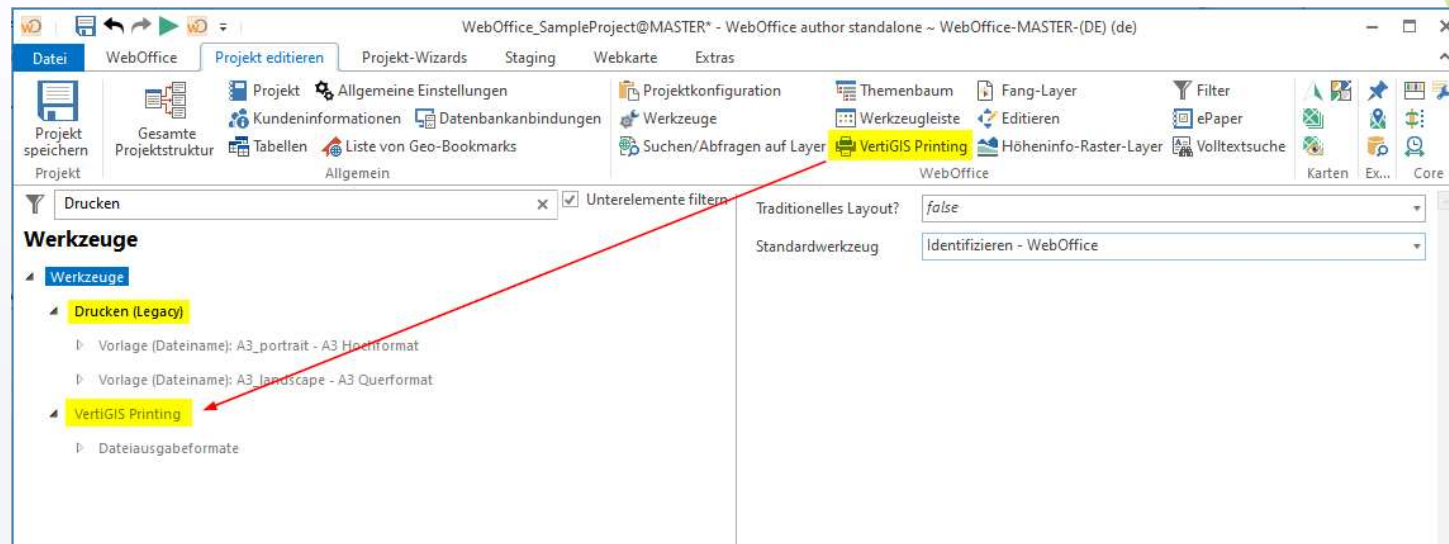
- Umbenennung folgender Konfigurationselemente:

Bisher: Drucken

Neu: **Drucken (Legacy)**

Bisher: Esri Print

Neu: **VertiGIS Printing**



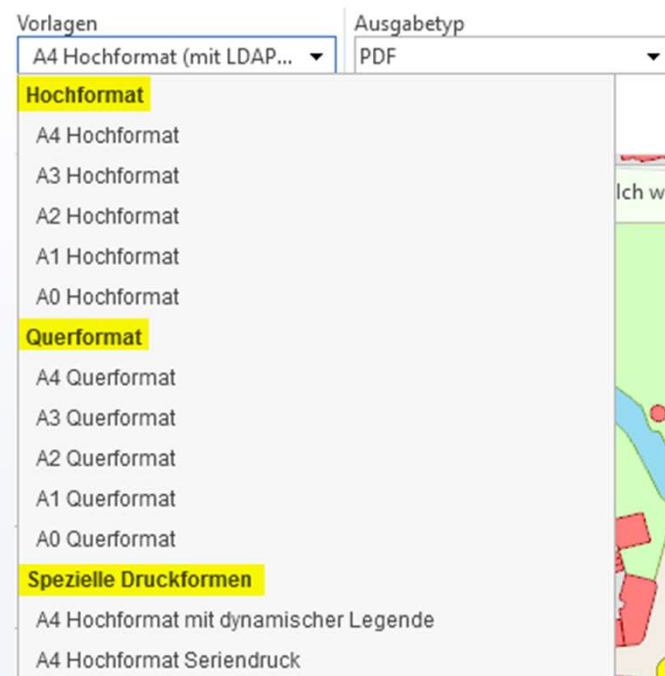
Screenshot:

Die VertiGIS Printing Tools werden zum neuen Standard.

Im WebOffice Author gibt es nun einen Schnellzugriff dafür.

WebOffice mit VertiGIS Printing (2/2)

- Unterstützung von Kategorien beim VertiGIS Printing zum Gruppieren von Vorlagen



*Screenshot:
Kategorien für Druckvorlagen bei VertiGIS Printing.*

Wie geht es mit WebOffice weiter

Roadmap

WebOffice Roadmap (2/2)

- Deprecation Notes:

- **ArcGIS 2021 (ArcGIS Enterprise 10.9.1, ArcMap 10.8.2, ArcGIS Pro 2.9.x)** ist der **letzte** von WebOffice unterstützte ArcGIS Release.
- **ArcGIS 2022 (ArcGIS Enterprise 11.x, ArcGIS Pro 3.x)** wird in zukünftigen WebOffice Versionen **nicht** unterstützt.

- WebOffice Produktlebenszyklus (siehe [Handbuch](#))

WebOffice Version	Allgemeine Verfügbarkeit	Status "Mature"	Status "Retired"
10.9 R4	Geplant September 2024	(1)	(2)
10.9 R3	Oktober 2023	Geplant September 2024	Major Release 2025
10.9 R2	September 2022	Oktober 2023	September 2024
10.9	Juni 2021	September 2022	September 2023

VertiGIS Studio



VertiGIS Studio

Highlights der vergangenen Releases

Highlights



Verti**GIS** Studio™
Web

- VertiGIS Studio Web (VSW):

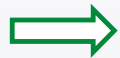
- Punkt- und Kantenfang (Snapping) für Editier-, Zeichen- und Messwerkzeuge



- Suchergebnisse speichern (Starred Results)

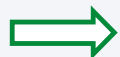
- Joins (1:1) und 1:N Relates mit Tabellen

- Editieren verknüpfter Feature Service Tabellen

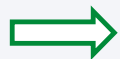


- Layer List (TOC) Erweiterungen wie Filter, Kontextmenü, alle Layer ein-/aus

- CSV, XLSX und SHP Upload Wizard



- Query Tool (Query Builder)



- Projektstände teilen und verwalten

- Export- und Import für Übersetzungen im VSW Designer

- Vordefinierte Zeichenstile

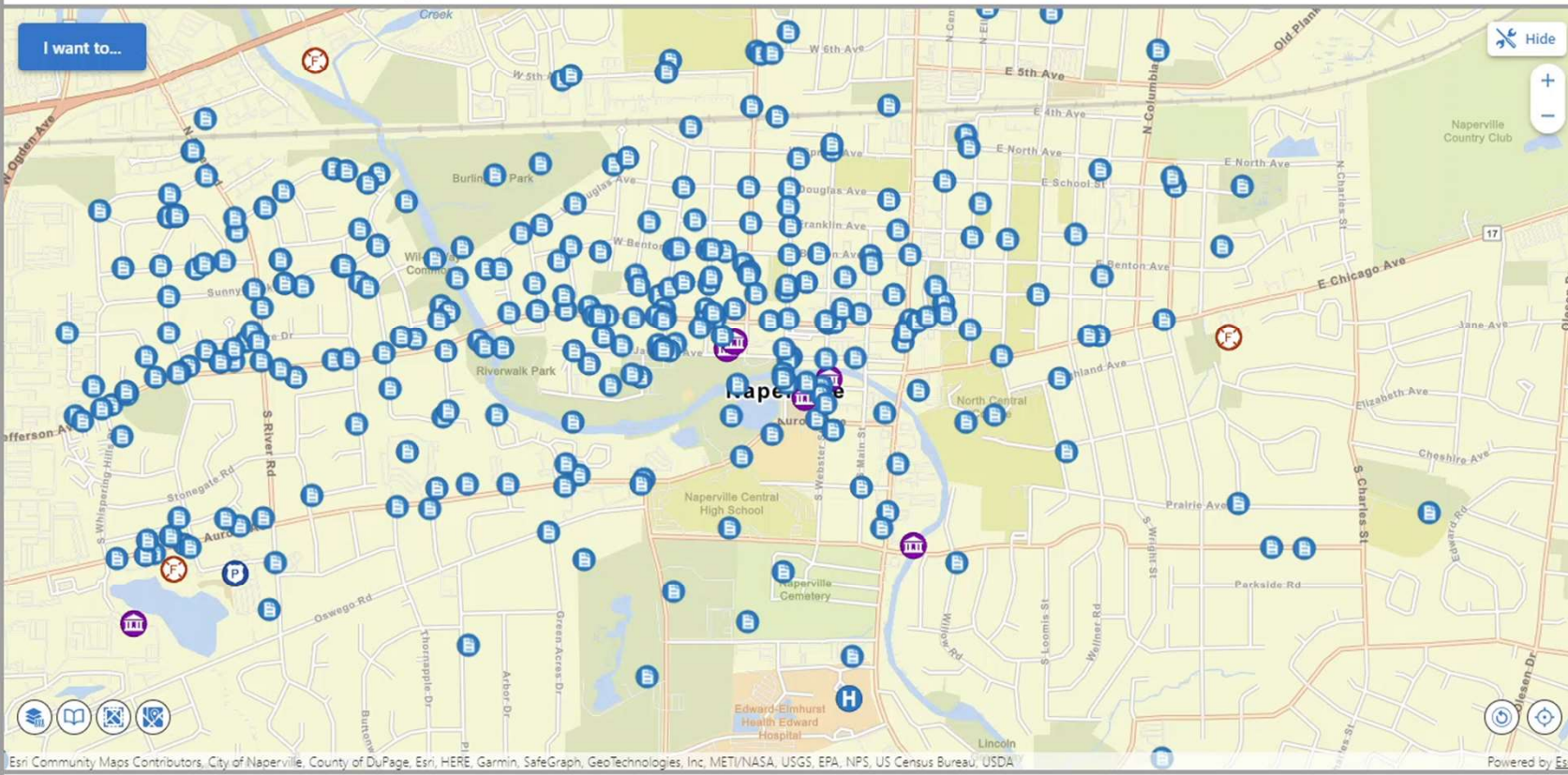
Home Layers Legend

Layer nach Titel filtern...

Tools Draw Share Data Reset Workflows

Home Layers Legend Basemaps Bookmarks Locale Identify Query Filter Print

- Assets
- Local Government
- Points of Interest
- Government Facilities
- Emergency Response Facilities
- Hospitals and Clinics
- Educational Facilities
- Landmark Facilities
- Mail Shipping Facilities
- Commercial Facilities
- Trash Recycling Facilities
- Industrial Facilities
- Park Recreation Facilities
- Survey Stations
- Police Incidents



Projizierte Koordinaten (X/Y) X: -9809906,43 Y: 5127434,09

Maßstab: 19495 0.4 km

Esri Community Maps Contributors, City of Naperville, County of DuPage, Esri, HERE, Garmin, SafeGraph, GeoTechnologies, Inc, METI/NASA, USGS, EPA, NPS, US Census Bureau, USDA

Highlights

- [VertiGIS Studio Mobile \(VSM\)](#):
 - Enge Integration mit VS Analytics, z.B. zur Analyse von MMPK Downloads
 - Unterstützung für mehrstufige Geotransformationen von GNSS



Verti**GIS** Studio™
Mobile

Verti**GIS** Studio™ Documentation Center

VertiGIS Studio Mobile

Contents

- Introduction to VertiGIS Studio Mobile
- Mobile Designer User Interface
- VertiGIS Studio Go User Interface
- What's New
- Requirements
- Install VertiGIS Studio Go
- Get Started
- Sign In
- Mobile Apps
- Mobile Layouts
- Configuration
- Map Areas
- Mobile Map Packages
- Pinpoint Search
- Internationalize Mobile Apps
- Troubleshooting
- Reference

Version: 5.25

What's New

5.25 - August 2023

Mobile - New Features

- Added support for Subtype Group Layers.
- Upgraded to Esri ArcGIS Runtime 100.15.2.
- Added new `workflow.cancel-all` command.

Bug Fixes and Improvements

- 233896: Fixed an issue where using the Update Feature activity could cause an error.
- 188442: Fixed an issue where running a server workflow from a button on a display form caused an error.
- 235685: Fixed an issue where using the Run Workflow activity could cause an error.
- 237005: Fixed an issue where running multiple workflows with display forms could cause a crash.
- 238664: Fixed an issue where parent workflows did not resume after their child workflows completed.
- 238767: Fixed an issue where opening and closing Workflow collapsible sections could cause geometry pickers to stop working.
- 236753: Fixed an issue where passing a null argument to the Run Workflow activity caused an error.



Verti**GIS** Studio™
Access Control



Verti**GIS** Studio™
Workflow

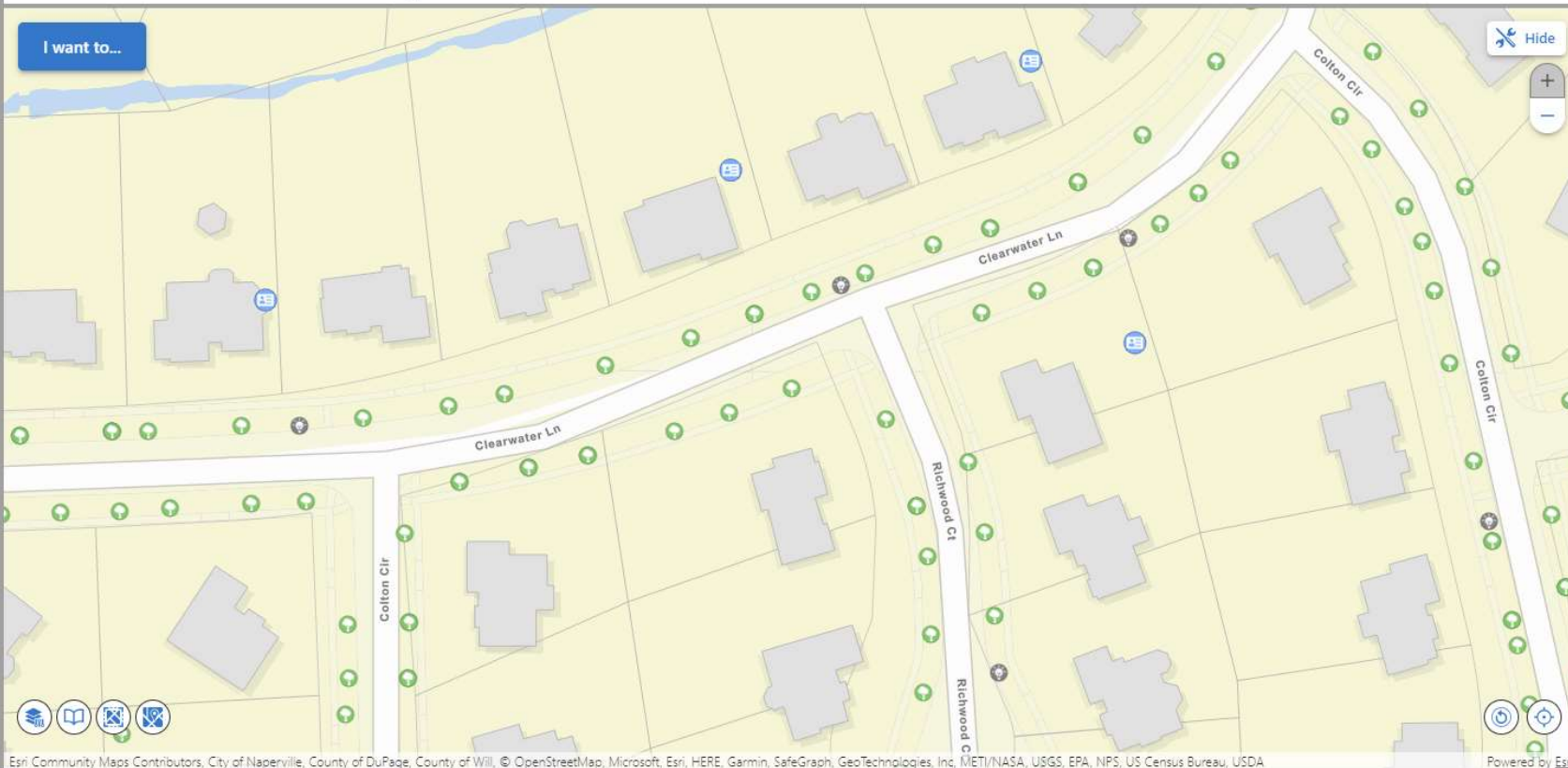


Verti**GIS** Studio™
Search

Tools Draw Share Data Reset Workflows

Home Layers Legend Basemaps Bookmarks Locale Identify Query Filter Print

- oak 231
- ID: 23135 | Type: Oak-Red | Street: GARTNER
 - ID: 23137 | Type: Oak-Red | Street: GARTNER
 - ID: 23141 | Type: Oak-W | Street: GARTNER
 - ID: 23146 | Type: Oak-Sw | Street: GARTNER
 - ID: 23162 | Type: Oak-Red | Street: SHANAHAN
 - ID: 23163 | Type: Oak-Red | Street: CHATEAUGAY AV



Esri Community Maps Contributors, City of Naperville, County of DuPage, County of Will, © OpenStreetMap, Microsoft, Esri, HERE, Garmin, SafeGraph, GeoTechnologies, Inc, METI/NASA, USGS, EPA, NPS, US Census Bureau, USDA

Projizierte Koordinaten (X/Y) X: -9815634,63 Y: 5114879,17

Maßstab: 1128 30 m

The background features a light green, stylized street map pattern. On the left and right sides, there are large, overlapping green geometric shapes: a dark green triangle pointing right and a lighter green trapezoid pointing left, creating a frame-like effect.

VertiGIS Studio

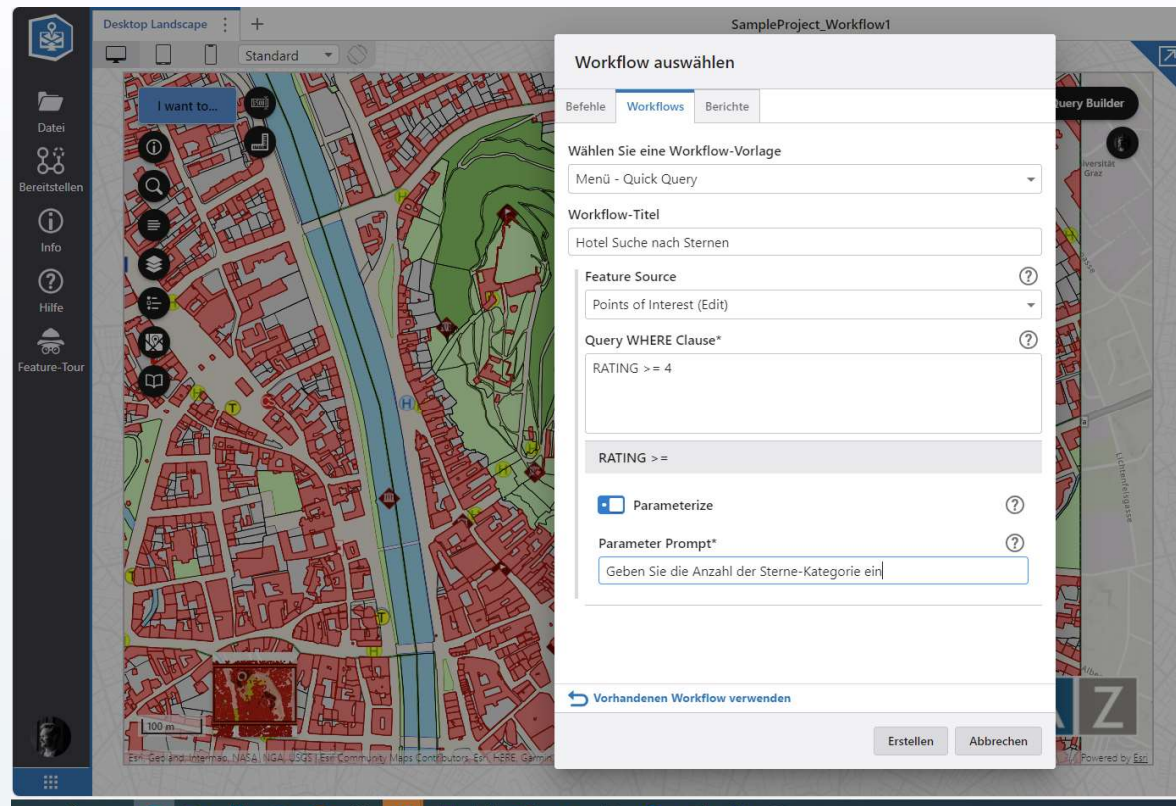
What's New
In den Startlöchern

Highlights

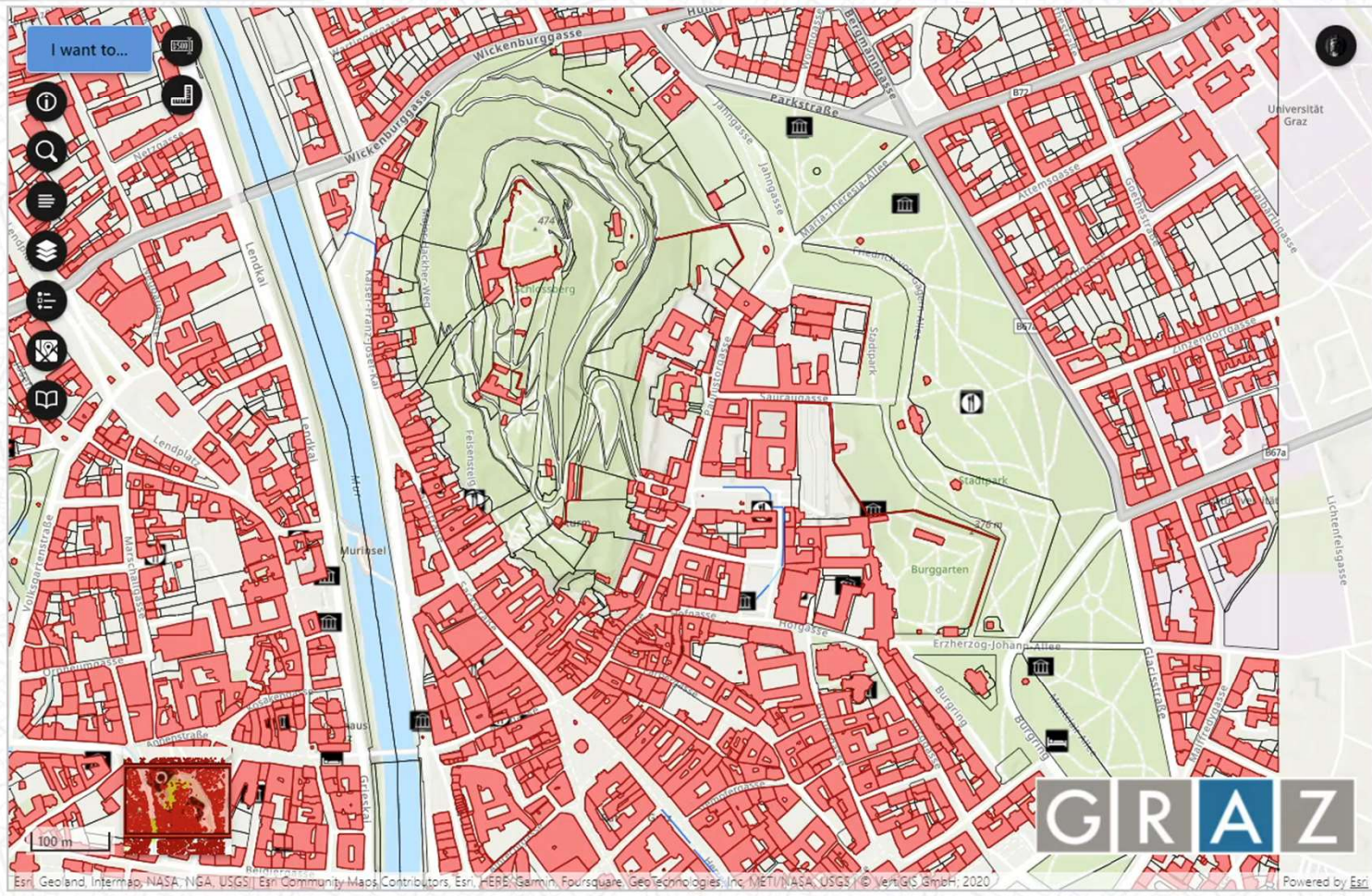
- VertiGIS Studio Web (VSW) 5.26, Oktober:
 - Query Builder Quick Workflow



VertiGIS Studio™
Web



- VertiGIS Logo
- Desktop Landscape
- Standard
- Datei
- Bereitstellen
- Info
- Hilfe
- Feature-Tour



I want to...

← "Ich möchte"-Menü

Haupt-Einstellungen

Titel*

I want to...

Symbol

Symbol auswählen | Symbol löschen

Menüelemente

- Return to initial map view
- Share my Map
- Switch to results table view
- Set user preferences
- Save Project
- Load Project

+ Hinzufügen Menüelement | Fertig

Sichtbarkeitsfilter

Layout

Bereich

Schließen

Highlights

- VertiGIS Studio Desktop for ArcGIS Pro, Q4:
 - Initiale Release
 - Add-Ins für ArcGIS Pro 3.1
 - VertiGIS Studio Printing for ArcGIS Pro
 - VertiGIS Studio Workflow for ArcGIS Pro
 - VertiGIS Studio Toolkit for ArcGIS Pro
- Verbessert, erweitert und vereinfacht die Möglichkeiten für ArcGIS Pro Nutzer.



Verti**GIS** Studio™
Workflow



Verti**GIS** Studio™
Printing



ArcGIS Pro

VertiGIS Studio Desktop for ArcGIS Pro Positionierung

- Desktop (ArcGIS Pro) ist Teil des ArcGIS System – Web GIS Pattern
 - Identities
 - Layer Items und Web Maps
 - Projektkonfigurationen
- VertiGIS Studio nutzt und erweitert dies
 - Druck-Layouts
 - Kartenansichten
 - Werkzeug-Konfigurationen und Vorlagen
 - Workflows





„Desktop is just another device“

Points of Interest


Addresses17

Historic Sites

 Buildings and Objects0

 Streets and Squares0

Transport & Infrastructure

 Bus Stop0


 Private Bus0

 CarSharing0


 Taxi0

Sewer


 Existing14

 WW Manhole10

WW Sewers


 Planned0

 Existing14

 Abandoned1


Cadaster

 Cadastral Municipalities1

 SG0

 Plots15

 Buildings16

 Traffic Areas5

02234d34cc69a888665ce770d87

504634076088541844879E403

0
10
20
30
40
50
60

Project Map Insert Analysis View Edit Imagery Share Studio Studio Printing Studio Workflow Help Feature Layer Labeling Data Linear Referencing

Multi Lines Template Manager Identify Features Results List Rotate Point Symbol Create Free Create Linked Move Move Rotate Align Delete Dimensioning Editor Studio Projects Map Display Manager Map Displays Query Manager Entry Point Manager Studio Workflow Manager Studio Workflows Import survey data

Contents

Search

Drawing Order

- Buildings and Objects
- Streets and Squares
- Transport & Infrastructure
 - Bus Stop
 - Private Bus
 - CarSharing
 - Taxi
- Emergency
 - Emergency Ambulance
 - Fire Department
 - Police
- Big Data
 - Taxi Pickups
 - Morning, > 100€
 - Morning, 50 - 100€
 - Morning, 10 - 50€
 - Morning, < 10€
 - Afternoon, > 100€
 - Afternoon, 50 - 100€
 - Afternoon, 10 - 50€
 - Afternoon, < 10€
 - Evening, > 100€
 - Evening, 50 - 100€
 - Evening, 10 - 50€
 - Evening, < 10€
 - Night, > 100€
 - Night, 50 - 100€
 - Night, 10 - 50€
 - Night, < 10€
- Sewer
- City Map
- Cadaster
 - Cadastral Municipalities
 - Other Symbols



Taxi Pickups

Field: Add Calculate Selection: Select By Attributes Zoom To Switch Clear Delete Copy

OBJECTID	Pickup Date	Dropoff Date	Distance	Rate	Fare	Payment Type	Time of Day	Fare Category	Hour	Shape
1	22.05.2018 00:50:10	22.05.2018 01:30:43	55304	1,9	108,9776	3	Evening	> 100€	0	Point
2	04.06.2018 16:27:32	04.06.2018 16:59:44	43904	1,3	60,9752	0	Afternoon	50 - 100€	16	Point
3	15.04.2018 21:19:17	15.04.2018 22:01:01	56916	1,9	112,0404	3	Evening	> 100€	21	Point
4	29.10.2017 10:25:10	29.10.2017 10:51:56	36494	1,3	51,3422	0	Morning	50 - 100€	10	Point
5	02.03.2018 03:17:04	02.03.2018 04:02:42	62229	1,9	122,1351	0	Night	> 100€	3	Point
6	30.04.2018 19:31:13	30.04.2018 19:48:26	23473	1,3	34,4149	3	Evening	10 - 50€	19	Point
7	02.08.2017 18:29:41	02.08.2017 19:04:19	47233	1,3	65,3029	0	Afternoon	50 - 100€	18	Point
8	06.05.2018 20:20:50	06.05.2018 21:00:20	53870	1,9	106,253	0	Evening	> 100€	20	Point
9	17.11.2017 07:58:49	17.11.2017 08:07:21	11638	1,3	19,0294	1	Morning	10 - 50€	7	Point
10	21.10.2017 19:46:55	21.10.2017 19:54:31	10361	1,3	17,3693	2	Evening	10 - 50€	19	Point

Filters: 0 of 100 000 selected | 100%

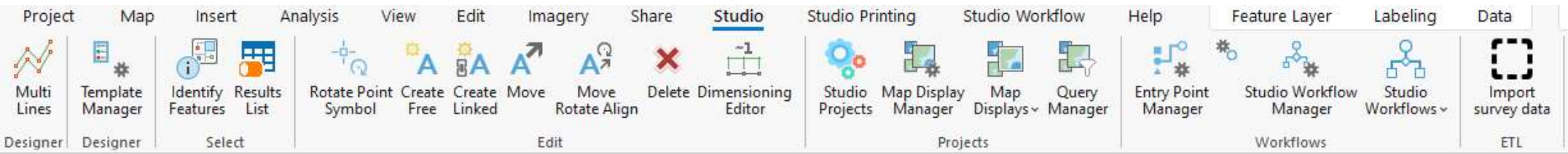
Catalog

Project Portal Computer Favorites

My Groups

- Editing_gdb
- sampleproject_gdb
- studio_desktop_workflow_sampleproject

Find more items...



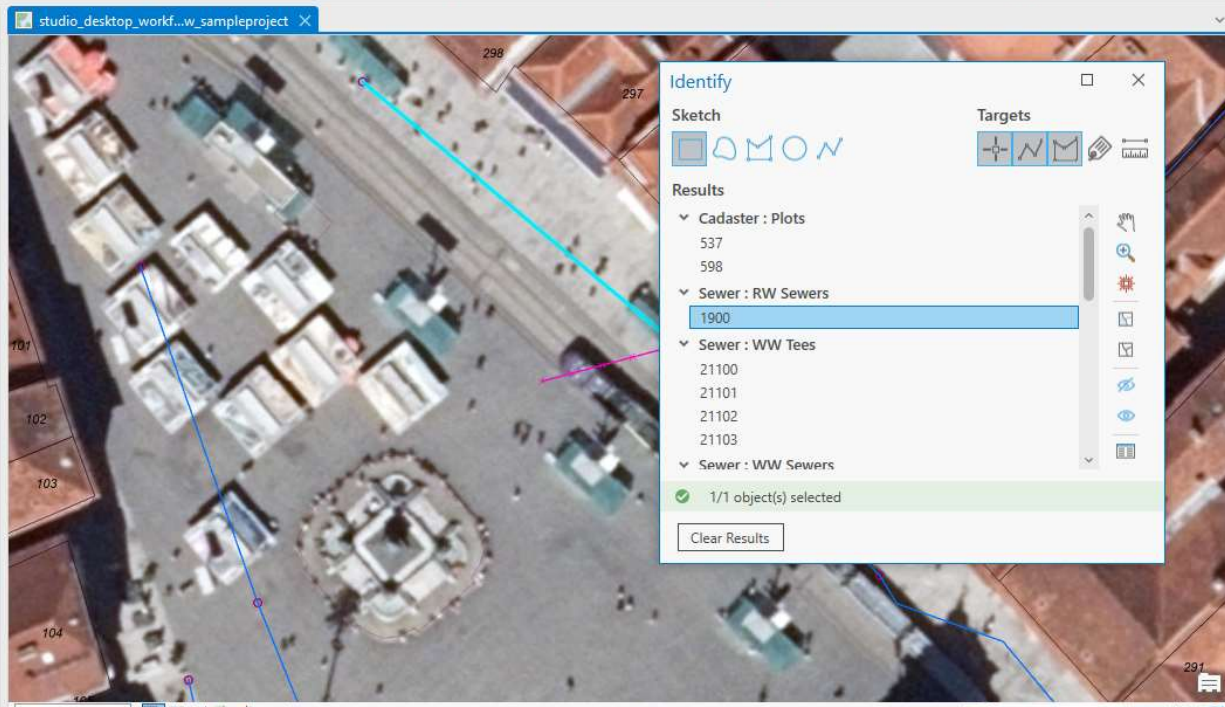
- Standalone Identify Tool
- Result list
- Annotation
- Construction & Dimensioning
- Map Displays
- Studio Projects
- Query Manager
- Import Survey Data

Contents

Search

Drawing Order

- studio_desktop_workflow_sampleproject
 - Editing
 - Points of Interest
 - Big Data
 - Sewer
 - City Map
 - Cadaster
 - Cadastral Municipalities
 - Other Symbols
 - Utilization Symbols
 - Utilization Boundaries
 - Other Boundaries
 - Street Names
 - Plots
 - Buildings
 - Traffic Areas
 - World Imagery
 - Standalone Tables
 - Owner (Edit)



Identify

Sketch

Targets

Results

- Cadaster : Plots
 - 537
 - 598
- Sewer : RW Sewers
 - 1900
- Sewer : WW Tees
 - 21100
 - 21101
 - 21102
 - 21103
- Sewer : WW Sewers
 - 1/1 object(s) selected

Clear Results

1:580 15,4390918°E 47,0711772°N Selected Features: 1

KAHALTUNG_WEB

Class	OBJECTID	HALTUNGNR	Kanalart	VonSchachtNr	BisSchachtNr	SohlhöheZulauf [mNN]	SohlhöheAblauf [mNN]	Material	Profilart	Profilhöhe [mm]	Profi
▼ KAHALTUNG_WEB 1 Item(s)											
KAHALTUNG_WEB	1900	5340212	KM	5340212	5340213	348,77	348,45		99	1200	600

Find more items...

Catalog Create Features

Catalog

Project Portal Computer Favorites

My Groups

- Editing_gdb
- sampleproject_gdb
- studio_desktop_workflow_sampleproject

The background features a light green, semi-transparent map of a city street grid. On the left and right sides, there are large, overlapping green geometric shapes: a dark green triangle pointing right and a lighter green trapezoid pointing left, creating a frame-like effect.

VertiGIS WebGIS Transition

Was wann wo wie

WebGIS Feature Transition




- Website: <https://support.vertigis.com/hc/en-us/articles/11461017964178>

1. Interface

Category	WebOffice Feature	VertiGIS Studio Component	Feature Availability
Application Framework	Display a landing page of all configured apps	VertiGIS Studio Web	NA
Bookmarks	Admin and user defined bookmarks	VertiGIS Studio Web	████████
Feature Snapping	Vertex and edge snapping	VertiGIS Studio Web	████████
Feature Snapping	Select snappable layers	VertiGIS Studio Web	□□□□□□
Feature Snapping	Snap for draw, select, edit, and measure tools	VertiGIS Studio Web	████████
GIS Tools & Map Elements	Magnify tool overlaying a map area to show a larger scale	VertiGIS Studio Web	□□□□□□
GIS Tools & Map Elements	Neighbor search - find neighboring objects near a selected object	VertiGIS Studio Workflow	████████
GIS Tools & Map Elements	Dynamic and interactive overview map	VertiGIS Studio Web	████████
GIS Tools & Map Elements	North arrow	VertiGIS Studio Web	████████

WebGIS Feature Transition

- Website: <https://support.vertigis.com/hc/en-us/articles/11461017964178>

NA	The feature <i>will not be implemented</i> . The requirements it addressed can now be satisfied differently or are not in the scope of VertiGIS Studio, today.
	A feature that satisfies the requirement addressed by the listed WebOffice feature <i>has not yet been released</i> . The status says nothing about the degree of completion. It refers to the current availability of the feature.
	A feature that satisfies the requirement addressed by the listed WebOffice feature <i>has been partially released</i> . With that functionality available the use cases can be addressed to a certain extent.
	A feature that satisfies the requirement addressed by the listed WebOffice feature <i>has been released</i> and all use cases in scope of VertiGIS Studio can be addressed. To achieve the use case's goal, configuration is needed and includes working with different VertiGIS Studio App Designers with predefined components, scripting operation- and command-chains, creating search, reporting or printing templates and defining workflow configurations based on included activities.

Query / Search	Hierarchical search	VertiGIS Studio Workflow	<input checked="" type="checkbox"/>
----------------	---------------------	--------------------------	-------------------------------------

Funktion **kann** mit Workflow realisiert werden
erfordert aber u.U. Konfigurationsarbeiten

VertiGIS Studio Productivity Kit

- Sammlung von Workflow-Templates
 - Hierarchische Suche
 - WMS hinzufügen
 - Rasterplanauswahl
 - ...
- Templates können individuell weitergenutzt werden
- Umfang wird mit der Zeit wachsen
- Wird von VertiGIS betreut und gewartet

Werden alle Werkzeuge aus WebOffice in Studio verfügbar sein?

Kurze Antwort: Nein!

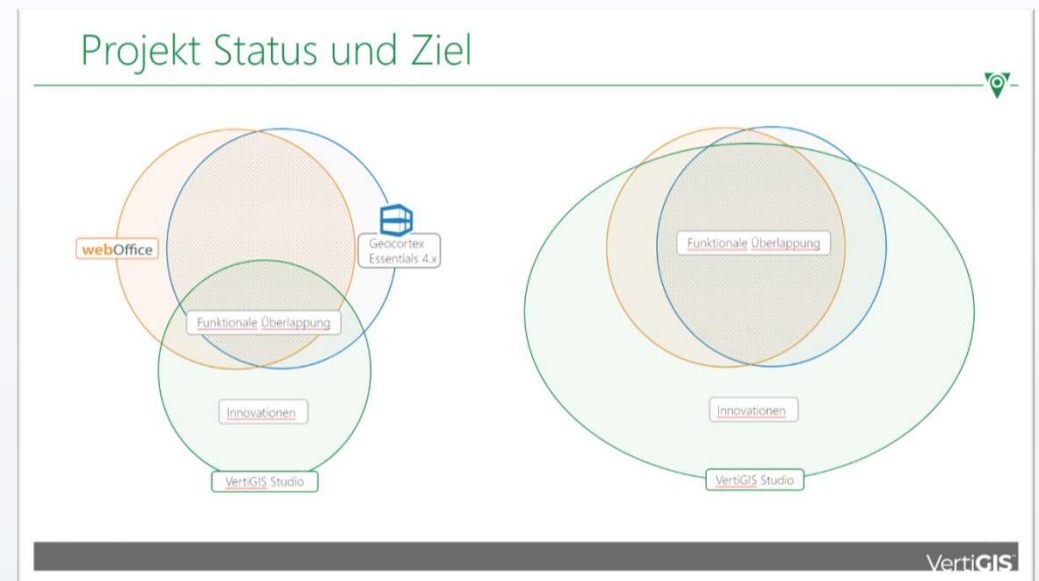
Werden alle Werkzeuge aus WebOffice in Studio verfügbar sein?

Lange Antwort:

Unser Ziel ist die Funktions-Äquivalenz und nicht identische Werkzeuge!

Das bedeutet, dass dieselben Aufgaben und Herausforderungen wie zuvor mit unserem Produkt gelöst werden können.

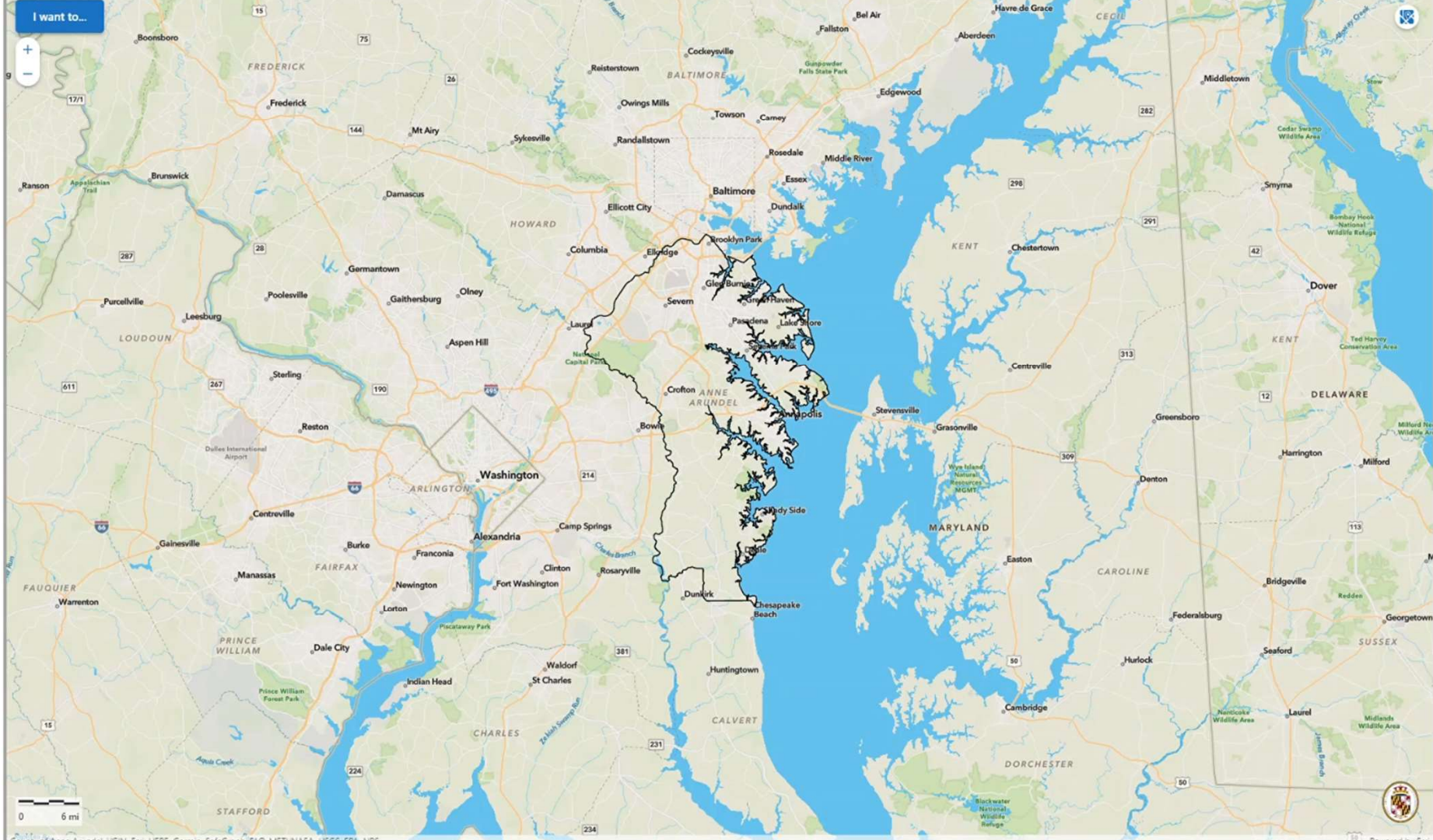
Der Lösungsweg kann ein anderer (besserer) sein wie zuvor



My Anne Arundel

Welcome to the My Anne Arundel County map viewer.

- Find a Location**
Search for a location on the map by Parcel or Street Address.
- Lookup Property Information**
Find school districts, zoning, land use, waste pickup, stormwater fee, SDAT information, etc for a specific location within the county.
- Oblique Imagery**
Explore the map using high resolution oblique imagery. Historic imagery is also available in this tool.
- Explore Capital Improvement Projects**
View FY24 Approved and Under Construction Capital Improvement Projects along with budget information.
- View data available in the map**
Add and interact with data in the map.
- Create Property Report**
Export a pdf report of school districts, waste pickup, council district, and more from a location or feature on the map.
- Export the current map into a pdf to print**



Take Aways



Workflow ermöglicht **neue Ansätze**

Gelegenheit, Vorhandenes zu **verbessern**

Productivity Kit **vereinfacht** den Start

Neueste Technologie nutzen

The background features a light green, semi-transparent map of a city street grid. On the left and right sides, there are large, overlapping geometric shapes in shades of green, including a dark green triangle and a lighter green trapezoid. The text is centered on the map.

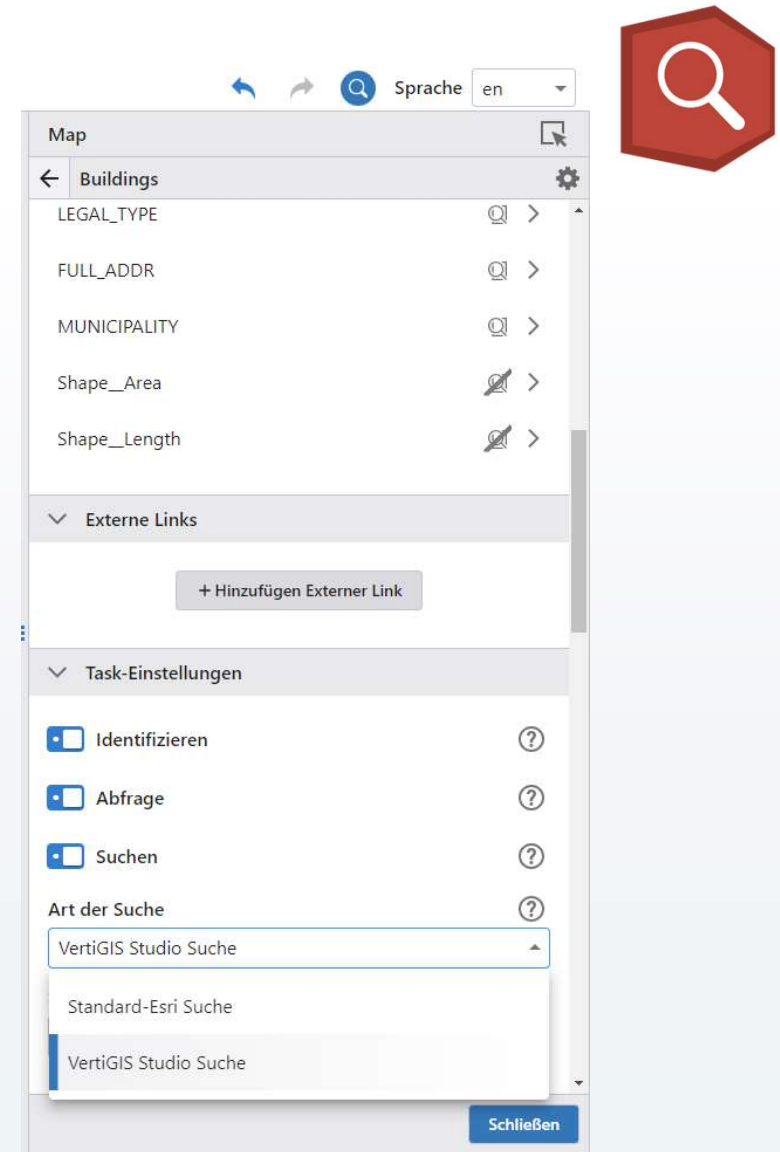
VertiGIS Studio

Road Ahead

An was wir gerade arbeiten

VertiGIS Studio Search

- Integration in VertiGIS Studio Web und VertiGIS Studio Web Designer
 - Pro Layer definieren, ob Standard-Esri Suche oder VertiGIS Studio Suche verwendet werden soll
 - Im Search Designer wird automatisch
 - Eine App angelegt (wenn noch nicht vorhanden)
 - Ein Index mit den Suchfeldern berechnet
 - Kann im Search Designer verfeinert werden (Rebuild, Vorschlagswerte,...)
 - Vorschläge in der VS Web App aus VSS Indizes, Layern ohne Index und Geolocator kombiniert



VertiGIS Studio Search



VertiGIS Studio™ | VertiGIS Studio Web Sample App

15 Bas

Suggestions

- Buildings
- 15 BASTION SQ, used as: STORE(S) AND OFFICES
- 15 CAMBRIDGE ST, used as: SINGLE FAMILY DWELLING WITH BASEMENT SUITE
- 15 LEWIS ST, used as: SINGLE FAMILY DWELLING WITH BASEMENT SUITE
- 15 LOTUS ST, used as: SINGLE FAMILY DWELLING WITH BASEMENT SUITE
- 15 MARLBOROUGH ST, used as: SINGLE FAMILY DWELLING WITH BASEMENT SUITE
- World Geocoder for ArcGIS
- 15 Bastion Sq, Victoria, BC, V8W 1J1, CAN

Home Layers Legend

Fire Hydrants

Water Lines

Buildings

Height (m)

- > 11.0342
- 7.8305500000000001
- < 4.6269

Map data © OpenStreetMap contributors, Microsoft, Facebook, Inc. and its affiliates, Esri Community Maps contributors, Map layer by Esri

Scale: 1499 20 m

Projected Coordinates (X/Y) X: -13733553.14 Y: 6177992.08

VertiGIS Studio Web



- In Arbeit (keine Gewähr oder Release-Zeitpunkt)
 - Layerbeschriftungen ändern (end-user interface)
 - Related records hinzufügen (end-user interface)
 - Autovervollständigung im Query Builder
 - "Time slider" Oberfläche, optimiert für Luftbild-Zeitreihen
 - Location Notes Verbesserungen (Zuordnung zu Klickpunkt / Feature, Stile,...)

VertiGIS Studio Printing



- In Arbeit
 - Designer mit wahlweise Möglichkeit Templates wie bisher oder als ArcGIS Pro Layout zu verspeichern
 - Bearbeitung in VertiGIS Studio Desktop Printing Layout Designer oder in VertiGIS Studio Printing Designer im Browser möglich
 - Unterstützung der "VertiGIS Printing" Engine für Einseitendruck in VertiGIS Studio Web

Release Kalender

Product	2023			2023			2023			2023		
	Q1			Q2			Q3			Q4		
	Jan	Feb	Mar	Apr	May	Jun	Jul	Aug	Sep	Oct	Nov	Dec
VertiGIS Studio Analytics	1.1					1.2				1.3		
VertiGIS Studio Workflow	5.31		5.32		5.33		5.34		5.35		5.36	
VertiGIS Studio Reporting			5.20			5.21			5.22			5.23
VertiGIS Studio Web	5.21	5.22		5.23		5.24		5.25		5.26		5.27
VertiGIS Studio Mobile	5.21	5.22		5.23		5.24		5.25		5.26		5.27
VertiGIS Studio Printing			5.20			5.21			5.22			5.23
VertiGIS Studio Access Control						5.6	--- active maintenance on 5.x ---					
VertiGIS Inline		2.3			2.4			2.5				
VertiGIS Studio Search			1.0 GA			1.1			1.2			1.3
VertiGIS Studio Item Manager	--- maintenance 'as needed' ---											
VertiGIS Studio Desktop for ArcGIS Pro							TP			1.0 GA		

TP = Technology Preview GA = General Availability



Bereit für Ihre Fragen

VertiGIS™