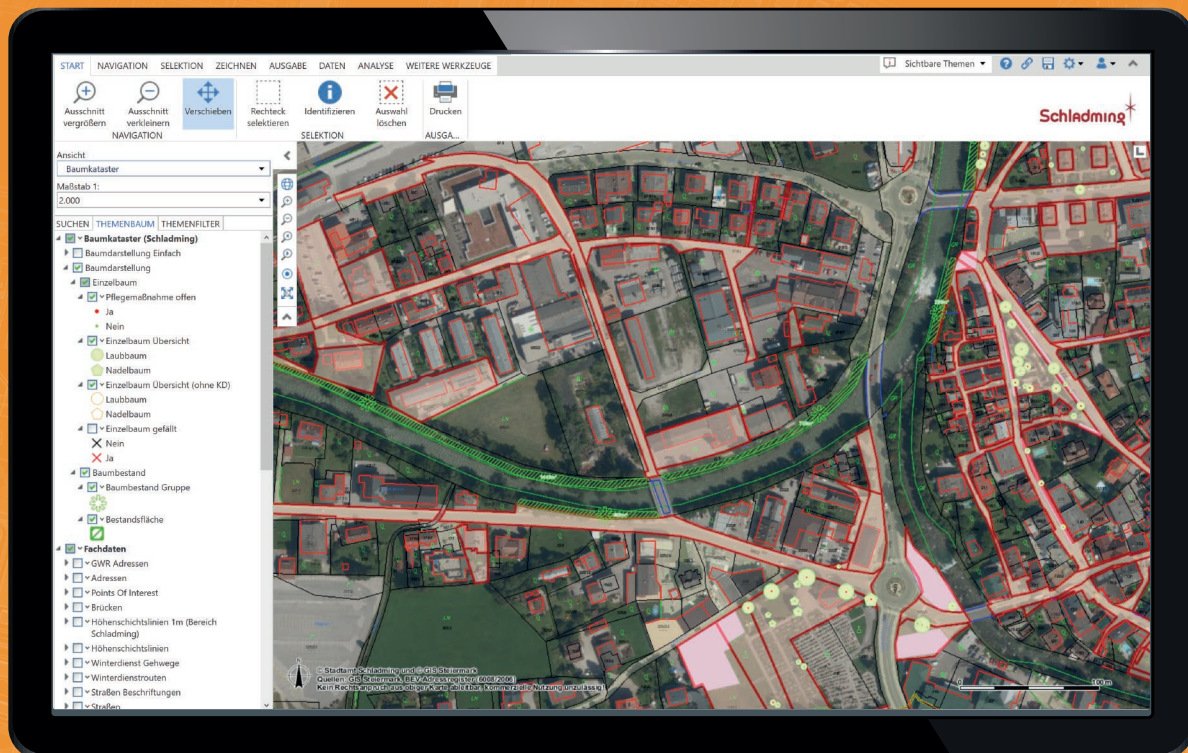


Frei konfigurierbare WebGIS Anwendungen für die Esri ArcGIS Plattform



Raumbezug unternehmensweit nutzen

Mit WebOffice erstellen Sie Karten und Pläne, die online abrufbar sind. Dabei wählen Sie zwischen mehreren, frei konfigurierbaren Benutzeroberflächen und passen diese für Ihren Einsatzzweck gezielt an. Von Behörden über Industrie, Ver- und Entsorgung, Transport bis hin zu Telekommunikation: Über 600 Installationen und 10 000 Anwender bestätigen den Erfolg von WebOffice als WebGIS für Stadtkarten, Lagepläne und als Geoportal!

Esri's ArcGIS Plattform maximal ausreizen

Für eine optimale Unternehmensintegration benötigen Sie möglicherweise Funktionalitäten oder Workflows, die von der Esri ArcGIS Plattform nicht out-of-the-box angeboten werden. Individuelle Eigenentwicklungen haben den Nachteil, dass sie zeitaufwendig, kostspielig und vom Pflegeaufwand her riskant sind. Mit WebOffice profitieren Sie Dank regelmäßiger Updates von den neuesten Technologien, bleiben kompatibel und arbeiten mit der aktuellen ArcGIS Version. Unsere praxiserprobten Funktionen ermöglichen dabei eine schnelle und kostengünstige Projektumsetzung.

Flexible Zusammenarbeit im Team

Die freie Kombination von WebOffice mit weiteren Anwendungen aus der ArcGIS Plattform ist unser Schlüssel zum Erfolg. Alle Teammitglieder arbeiten dabei auf einem zentralen Datenstand. Hier ein virtuelles Beispiel:



Erweiterte Funktionen und Workflows

Folgende Beispiele zeigen, wie Sie mit WebOffice den maximalen Vorteil aus der Esri ArcGIS Plattform ziehen. Dabei steht die einfache Pflege und Administration der Projekte stets im Mittelpunkt.

WebGIS Funktionen ohne Programmierkenntnisse erweitern

Konfigurieren Sie Ihr WebGIS per Assistent individuell nach Ihren Bedürfnissen: Suchfunktionen, identifizierbare Themen, Editierkonfigurationen, Kartendienste, Druckvorlagen, Zugriffsrechte und vieles mehr.

Suchfunktionen individuell konfigurieren

Mit WebOffice nutzen und konfigurieren Sie verschiedenste Suchtypen, unter anderem Volltextsuchen (quer durch alle Inhalte), hierarchische Suchen (z.B. bei Adressen: Zuerst Straßennamen, dann Hausnummern), Nachbarschaftsuchen (bestimmte Objekte in der Nähe eines Punktes) oder vordefinierte Suchen auf einen Klick (z.B. aktuelle Notfälle)

Echte Mehrsprachigkeit anbieten

Von der Benutzeroberfläche über Auswahltexte bis hin zu Attributlisten: Kommunizieren Sie in vielen Sprachen – auch in arabisch von rechts nach links. Microsoft Translator unterstützt Sie beim Übersetzen.

Externe Systeme integrieren

Rufen Sie WebOffice aus Ihren Anwendungen per URL-call auf oder integrieren Sie ausgewählte Kartenfunktionen mit dem map widget nahtlos in Ihre Homepage. Weitere Schnittstellen ermöglichen die Anbindung externer Komponenten.

Benutzeroberflächen an Ihre Arbeitsabläufe anpassen

Mit WebOffice können Sie verschiedene Clients (Benutzeroberflächen) mit einer zentralen Projektkonfiguration nutzen. Jeder Client ist an die individuelle Aufgabe des jeweiligen Benutzers anpassbar.

Direkt im Browser editieren und konstruieren

Eröffnen Sie Ihren Anwendern Editier- und Konstruktionsmöglichkeiten, die sonst dem Desktop vorbehalten sind. Konfigurierbare Fang- und Editierfunktionen nutzen Sie so mit intuitiver Handhabung

Zugriffsrechte für Inhalte und Werkzeuge verfeinert steuern

Steuern Sie Rollen und Rechte, u. a. für Dienste, Layer, Abfragen, Editierfunktionen, Druckvorlagen oder Werkzeuge. Speichern Sie eigene Abfragen/Selektionen über Sessions hinweg. Per Windows Authentifizierung vermeiden Sie unnötige Passworteingaben.

Erweiterte Plotfunktionen nutzen

Erweitern Sie den ArcGIS Standard um Funktionen wie ein frei platzierbarer Plotrahmen, Indexplots entlang von Linienelementen, Tabellenintegration oder benutzerdefinierte Referenzsysteme

WebOffice Clients: Mehr als nur „Benutzeroberflächen“

Der Core Client: Umfangreiche Funktionen für Power-User

The screenshot displays the WebOffice Core Client interface. At the top, there are two main sections: 'Konfigurierbare Multifunktionsleiste' (Configurable Multifunction Toolbar) and 'Sprachen, Hilfe, Optionen' (Languages, Help, Options). The toolbar includes icons for navigation (Zoom in/out, Pan, Previous/Next Area, Full View), selection (Box Selection, Selection Erase), and other actions (Identify, Print, Send Map). On the left, a 'Suchmenü (Einklappbar)' (Search Menu) is visible, containing options like 'Volltextsuche' (Full-text search), 'Projekt', 'Ansicht' (View), 'Grundkarten' (Base Maps), 'Kartenausschnitte' (Map Snippets), 'Maßstab 1: 1.128', 'SUCHEN THEMENBAUM LEGENDE THE...', 'Grundstücke', 'KG-Nummer u. KG-Name*', and 'Grundstücksnummer'. The central map shows an aerial view of a city block with pink lines indicating a selection or measurement. At the bottom, there are labels for 'Navigationswerkzeuge, Copyright' and 'Maßstab, Koordinaten, Projektion'. On the right side, vertical text reads 'Kartennhate per Klick auswählbar - Zeitschieber'.

Der Flex Client: Flexibel und einfach einsetzbar – am Desktop PC, Tablet oder Smartphone

The screenshot shows the WebOffice Flex Client interface. It features a detailed street map of Innsbruck, Austria, with labels for 'RATHAUS', 'Annasäule', 'Kaufhaus Tyrol', 'Wirtschaftskammer', 'Landhaus 1', and 'INNSBRUCK'. The interface includes a search bar at the top with 'Ebenensuche' and 'Schnellsuche' options. On the right side, there are icons for 'Interaktionen: Drucken, Messen, ...'. At the bottom, there are labels for 'Maßstab, Impressum, Hilfe'. On the left side, vertical text reads 'Kartennhate: Inhalte per Klick auswählbar'. On the right side, vertical text reads 'Inhalte - Zoom, GPS' and 'Logo'.

Möchten Sie die anpassbaren Clients näher kennenlernen? Kontaktieren Sie uns! Unsere Expert*innen helfen bei der Umsetzung Ihrer Problemstellung und zeigen Ihnen WebOffice als Webinar.

VertiGISTM

VertiGIS GmbH, A-6020 Innsbruck, Wilhelm-Greil-Strasse 17
Tel: +43 512 26 20 60-0, info-at@vertigis.com

www.vertigis.com